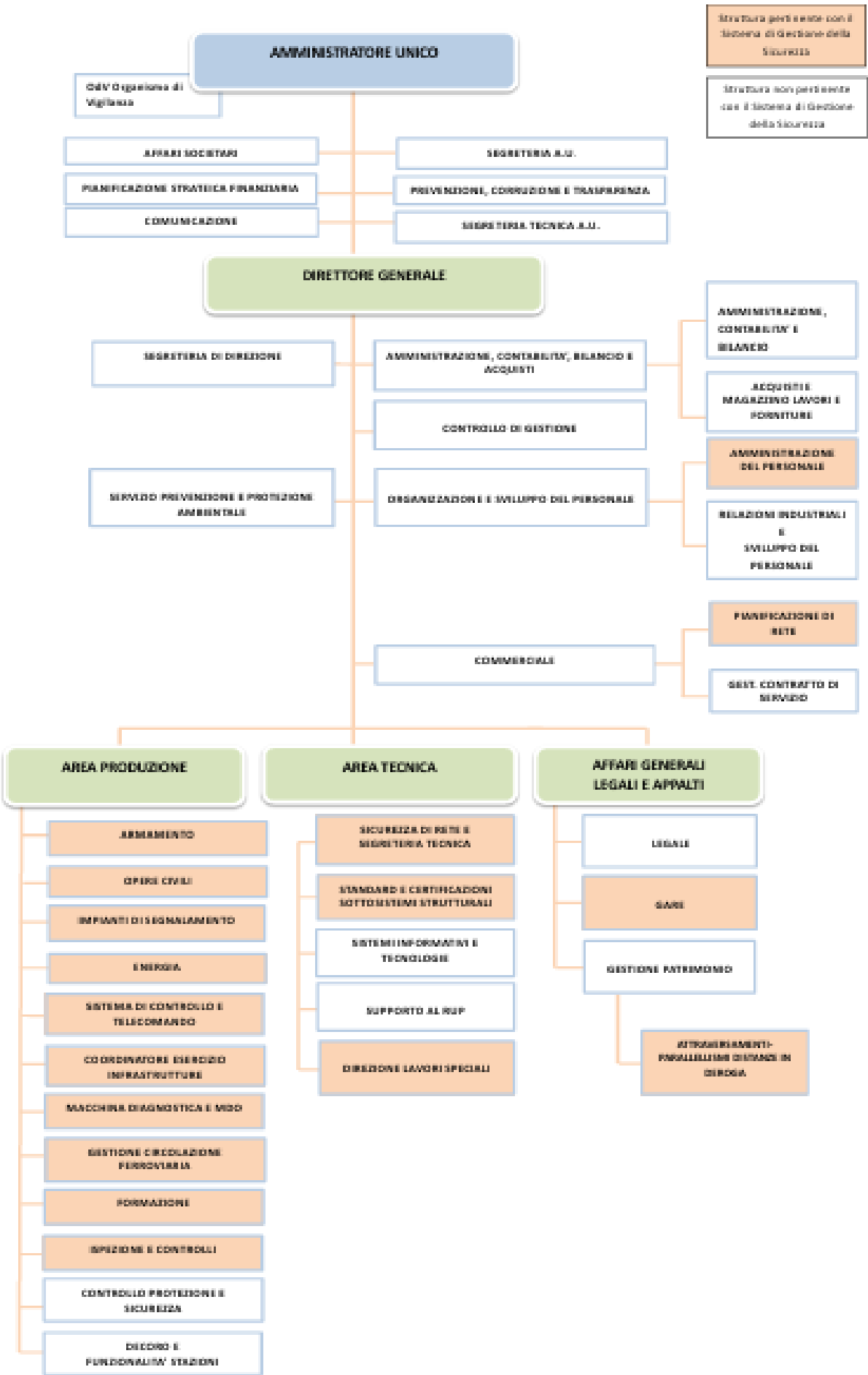


SCHEMA ORGANIZZATIVO
(DATI AL 31/12/2025)



SCHEMA ORGANIZZATIVO

(DATI AL 31/12/2025)

Dati sull'occupazione al 31/12/2025

Vengono di seguito riportate le informazioni concernenti il personale.

• I numeri

	ORGANICO AL 31/12/2024	DI CUI MASCHI	DI CUI FEMMINE
DIRIGENTI	4	4	
QUADRI	14	12	2
IMPIEGATI	38	14	24
IMPIEGATI APP	2		2
IMPIEGATI AVV	1		1
OPERAI	171	159	12
OPERAI APP	30	22	8
OPERAI AVV	6	4	2
TOTALE	266	215	51

• Informazioni aggiuntive

Ad oggi non si sono verificati eventi corruttivi.

Ad oggi non si sono verificati procedimenti disciplinari per violazione del Codice Etico o della disciplina in materia di anticorruzione e trasparenza.

Ad oggi non sono state ricevute segnalazioni in materia di whistleblowing.