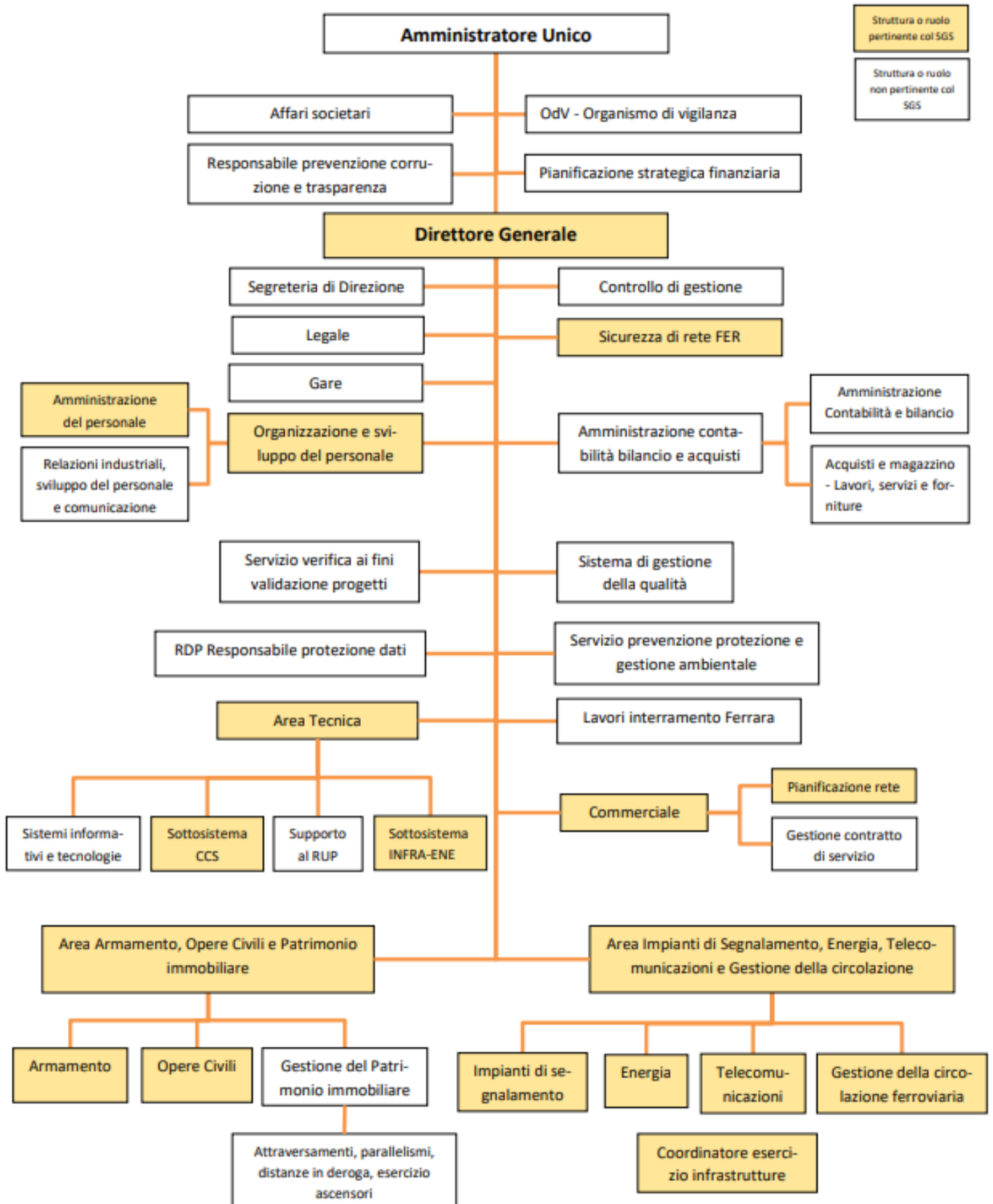


**SCHEMA ORGANIZZATIVO**  
(DATI AL 31/12/2023)



Struttura o ruolo pertinente col SGS

Struttura o ruolo non pertinente col SGS

**SCHEMA ORGANIZZATIVO**

(DATI AL 31/12/2023)

**Il Personale**

Risultano in servizio n. 250 **dipendenti** di cui n. 3 **dirigenti** e, fra questi, uno in posizione di comando presso la Regione Emilia Romagna.

I dipendenti sono così di seguito distribuiti:

	Organico al 31/12/22	Di cui Maschi	Di cui Femmine
DIRIGENTI	3	3	0
QUADRI	12	10	2
IMPIEGATI	40	15	25
OPERAI	165	153	12
APPRENDISTI OP.	30	26	4
<b>TOTALE</b>	<b>250</b>	<b>207</b>	<b>43</b>

Da una analisi di genere si registra una forte preponderanza maschile, con n. 207 uomini (pari al 82% circa) a fronte di n. 43 donne (pari al 18% circa).

